

FICHE TECHNIQUE – Kobiz

Septembre 2021 – version 1.8

Pensez à vérifier la version sur le site <http://www.tramdesbalkans.com>

Contact Technique

Son

Rémy Dumont
06 85 27 43 88
remdumont@gmail.com

Généralités

Cette fiche technique est **une base de discussion** : elle présente les demandes pour que le spectacle se déroule dans **les meilleures conditions possibles pour le groupe et pour le public**. Certaines demandes peuvent être adaptées en fonction des lieux, si nous sommes au courant **suffisamment en amont**.

Plateau (voir plan)

Il y a **5 musiciens** sur scène.

Nous demandons une **boîte noire** pendrillonnée à l'italienne. Le sol doit être noir.

Électricité : 7 lignes directes : 1 (3 points) à la contrebasse, 1 (4 points) à la batterie, 1 (6 points) au micro voix jardin, 1 (3 points) au micro voix cours, 3 côté patch : DL32, H.F et ear monitors.

Praticables : 3(1x2m)

- Batterie : 2 à 20 cm de haut (tapis fourni).
- Basse : 1 à 40 cm.

Le tout « jupé » autant que possible.

Timing :

- Installation hors plateau (déchargement, montage décor) : 30 min.
- Installation sur plateau (Son, lumière, décor) : 30 min.
- Balance : 1h30
- Désinstallation si plusieurs groupes : 15 min.

Scène extérieure

Si le concert à lieux en plein air merci de prévoir une scène et des dégagements couverts.

Nous venons avec des éléments de décors.



Son

Diffusion :

Le système de sonorisation doit être adapté à la salle et composé de subs plus têtes. Systèmes de qualité professionnelle (Adamson, D&B, LA...)

Retours :

10 lignes de retour : 3 ears stéréo HF (fournis), 1 ear stéréo filaire à la batterie (fourni) et 2 retours sur 1 ligne d'amplification (à fournir) ; de type MTD 115.

Console :

Nous amenons une X32, un boîtier de scène numérique DL32 + touret de câble Cat7 ethercon-50m - **Prévenir en cas d'impossibilité de mise en place.**

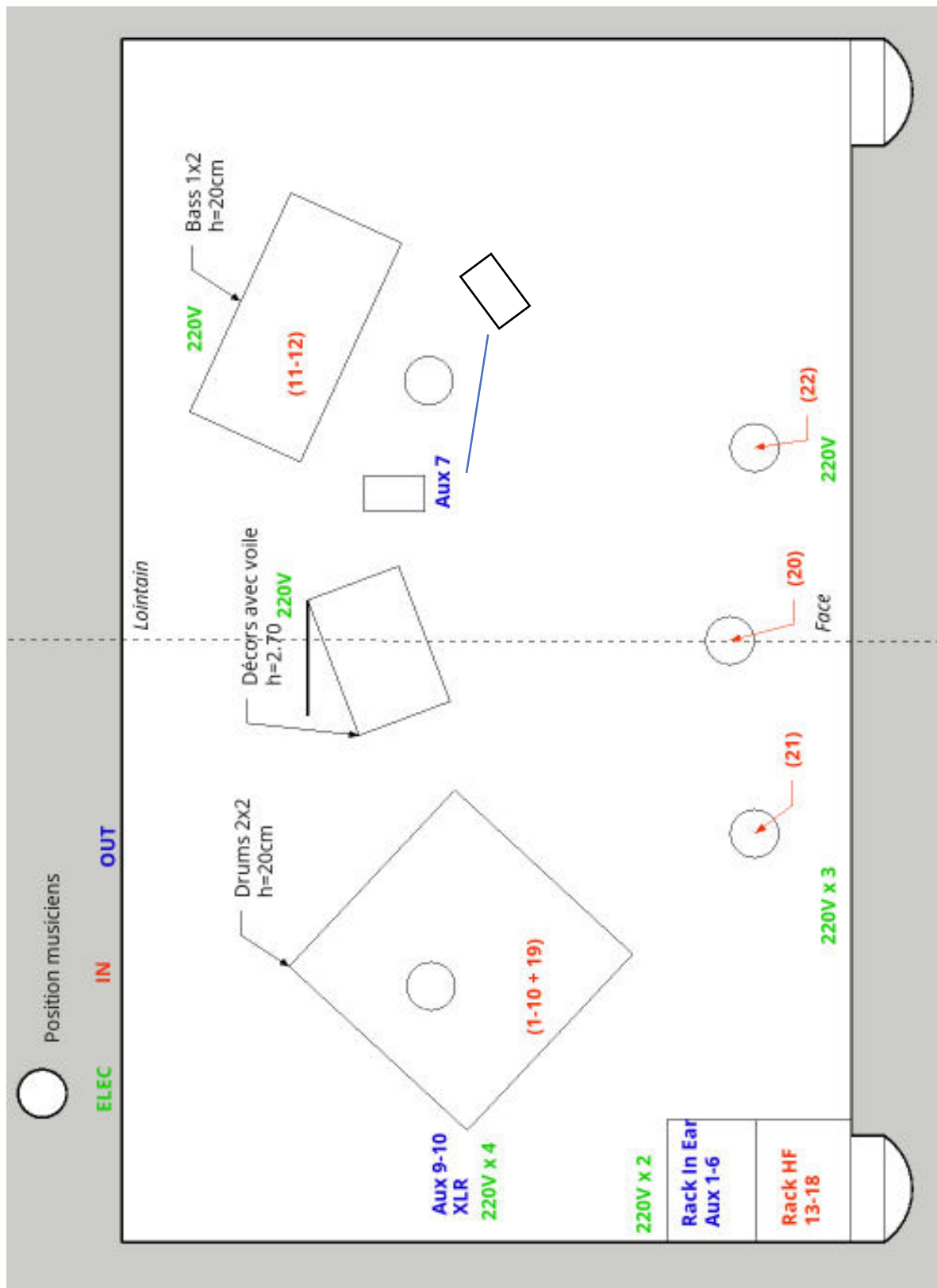
Prévoir une alimentation à la régie.

Régies :

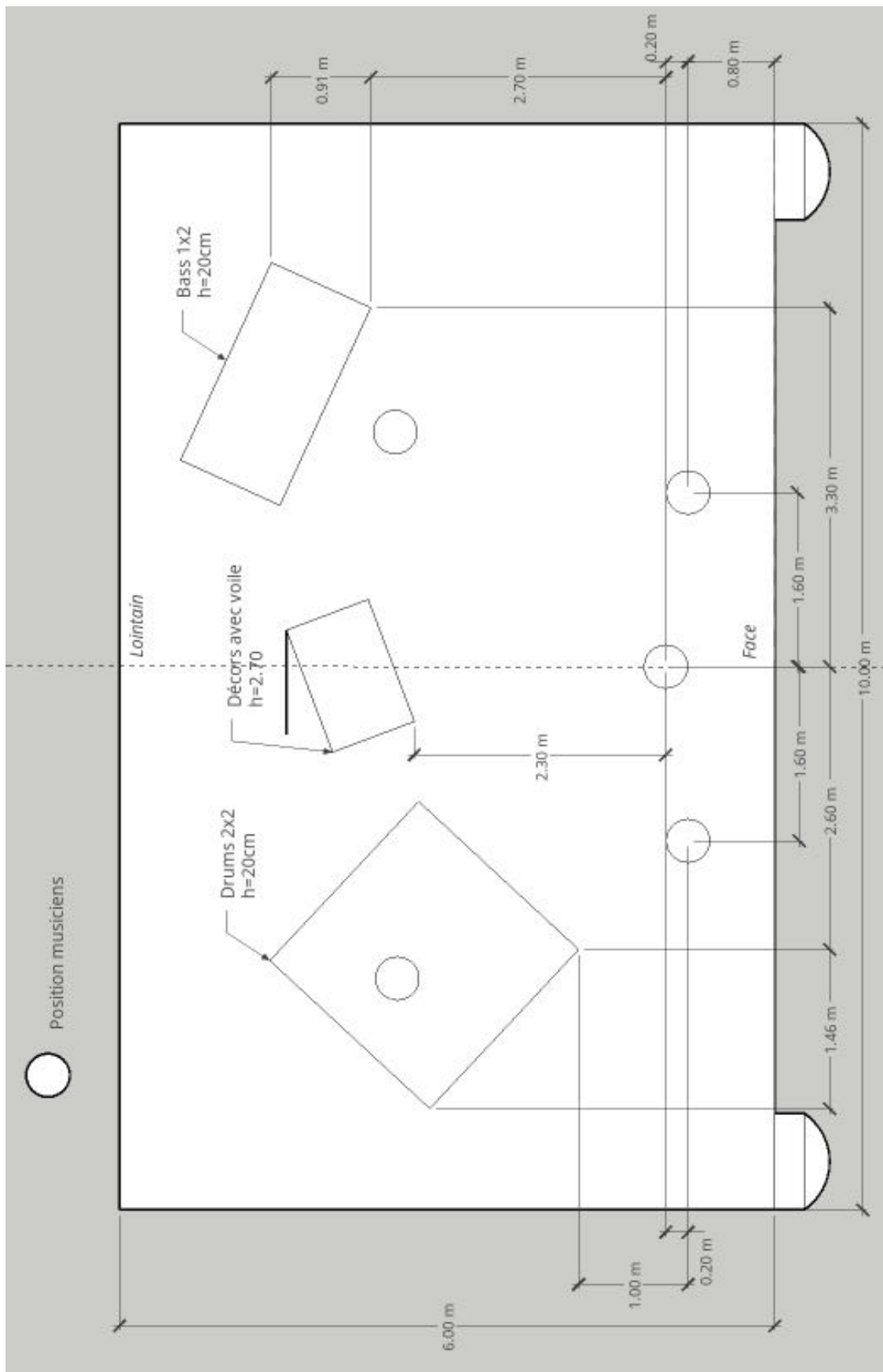
Les régies son et lumière doivent être côte à côte en salle dans le même plan que le public et au centre.

Couverte en cas de concert à l'extérieur.

PLAN DE SCENE – Technique



PLAN DE SCENE – Dimensions



Inputs				
Channel	Instrument		Micros	Pied
1	Grosse Caisse		Beta52 (<i>fourni</i>)	petit
2	Caisse Claire Top		SM57(<i>fourni</i>)	pince
3	Caisse Claire Bottom		SM57 (<i>fourni</i>)	pince
4	Charley		Octava(<i>fourni</i>)	pince
5	Tom 1		Opus 87 (<i>fourni</i>)	pince
6	Tom 2		Opus 87 (<i>fourni</i>)	pince
7	Overhead L		SM81(<i>fourni</i>)	Grand
8	Overhead R		SM81(<i>fourni</i>)	Grand
9/10	SPDS (<i>à la batterie</i>)		DI stereo(<i>fourni</i>)	
11	Contrebasse		DI(<i>fourni</i>)	
12	Basse		DI(<i>fourni</i>)	
13	Accordéon	Main Droite	XLR sur HF 1	
14		Main Gauche	XLR sur HF 2	
15	Violon		DI (<i>fourni</i>)+ (aller/retourxlrfourni) sur HF 3	
16	Mandoline		XLR sur HF 4	
17	Banjo		DI (<i>fourni</i>)+ (aller/retourxlrfourni) sur HF 5	
18	Clarinette		XLR sur HF 6	
19	Darbuka		SM57 (<i>fourni</i>)	Grand sans perche
20	Voix 1 (centre)		C 535 (<i>fourni</i>)	grand
21	Voix 2 (jardin)		C 535 (<i>fourni</i>)	grand
22	Voix 3 (cour)		C 535 (<i>fourni</i>)	grand

Pour Inputs 13 à 18, Rack HF avec multi fourni à placer sur scène près du patch

Retours de scène		
Aux	Position	Dispositif
1-2	Voix 1 (devantjardin)	1 ear monitor stéréo HF (<i>fourni</i>)
3-4	Voix 2 (devant centre)	1 ear monitor stéréo HF (<i>fourni</i>)
5-6	Voix 3 (devantcour)	1 ear monitor stéréo HF (<i>fourni</i>)
7	Contre-basse (lointaincour)	2 Retours
9-10	Batteur (lointainjardin)	1 ear monitor stéréofilaire(<i>fourni</i>), 2 XLR

Rack ears HF avec multi fourni à placer sur scène près du patch.

En gras, ce qui est à fournir, en résumé : 1 petit pied, 4 (1 pour support clarinette) grands pieds dont 2 sans perchette et 2 retours, câblage son et électrique.

Lumière

Nous tournons sans éclairagiste, le plan de feu est donné à titre indicatif et peut bien évidemment être modifié, notamment en fonction du lieu. L'utilisation de projecteurs automatiques ne pose aucun problème.

Il est préférable que le plan de feu soit implanté et patché avant notre arrivé.

Pour ce spectacle, la présence d'au moins **une machine à brouillard et/ou à fumée** est nécessaire.

Nous venons avec une conduite lumière simple et nous avons besoin d'un éclairagiste.

Le décor est composé d'une voile lumineuse, pilotée par le batteur.

Veiller à ne pas l'éclairer.

Alimentation direct 16a au niveau de la caisse.

Plan feu

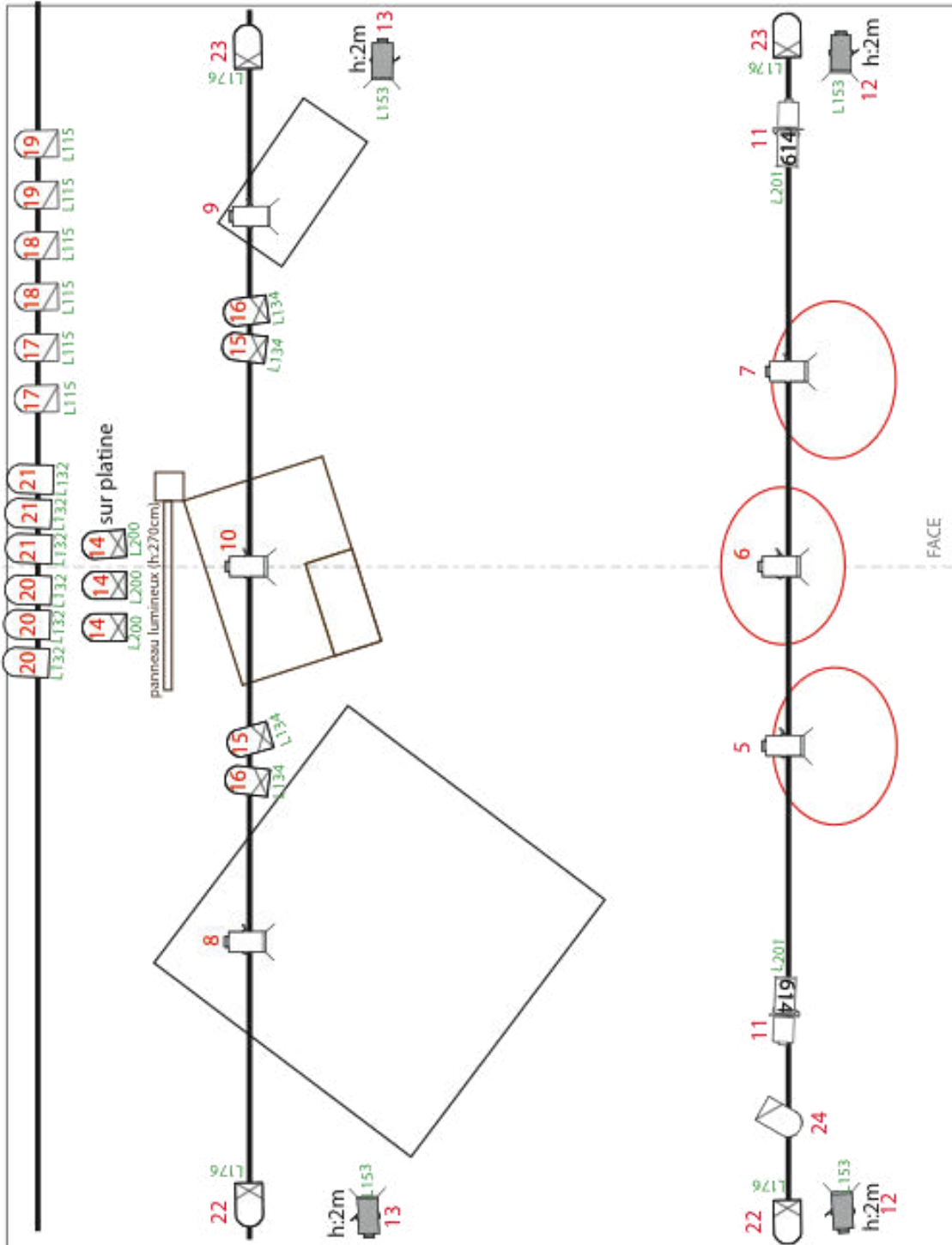
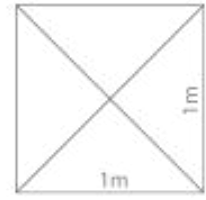
KOBIZ
TRAM DES BALKANS

LUMIERE

- 2 x Découpe
- 6 x PAR 64 cp60
- 7 x PAR64 cp61
- 14 x PAR64 cp62
- 10 x PC 1000W

Accessoires :

- 4 pieds
 - 3 platines
- 7 N° circuit
L201 N° gélatine



Feuille de Patch

Circuit	Dimmer	Désignation	Projecteur	Gel
1		Découpe 3 chanteurs	Découpe 614	
2		Face Intérieur	2 x PC 1000W	
3		Face extérieur	2 x PC 1000W	
4		Face Lead	Découpe 614	
5		Douche Micro Jardin	PC 1000W	
6		Douche Micro Centre	PC 1000W	
7		Douche Micro Cour	PC 1000W	
8		Douche Batterie	PC 1000W	
9		Douche ContreBasse	PC 1000W	
10		Douche Bateau	PC 1000W	
11		Couloir 3 chanteurs	2 x Découpe 614	L 201
12		Latéraux 153 Avant Scène	2 x PC 1000W	L153
13		Latéraux 153 Lointain	2 x PC 1000W	
14		Contre Plongée	3 x PAR 64 Cp62	L200
15		CT 134 Av Scène	2 x PAR 64 cp62	L 134
16		CT 134 CB/Batt	2 x PAR 64 cp62	L134
17		CT 115	2 x PAR C4 cp61	L115
18		CT 115	2 x PAR C4 cp61	L115
19		CT 115	2 x PAR C4 cp61	L115
20		CT 132	3 x PAR 64 CP60	L132
21		CT 132	3 x PAR 64 CP60	L132
22		Lat Haut 176 Jardin	3 x PAR 64 CP62	L176
23		Lat Haut 176 Cour	3 x PAR 64 CP62	L176
24		Ponctuel Bateau	1 x PAR 64 cp61	